

SEKSUALPOLITIK

til brug for de unge
i PGU Rosenholm



SEKSUALITET OG UNGE I PGU ROSENHOLM

Seksualitet er et grundlæggende behov og en del af det at være menneske.

Seksualitet er en naturlig del af menneskets udvikling, og det betyder noget for dit:


- **fysiske liv**
- **psykologiske liv**
- **sociale liv**



I PGU Rosenholm bestræber vi os på,
at skabe et seksualvenligt miljø.

Vi skaber tid og plads til at tale om dine
følelser, dit kærlighedsliv
og din seksualitet.

Seksualitet handler om kærlighed, intimitet og relationer. Vores seksualitet påvirkes af en blanding af biologiske, psykologiske og sociale forhold.

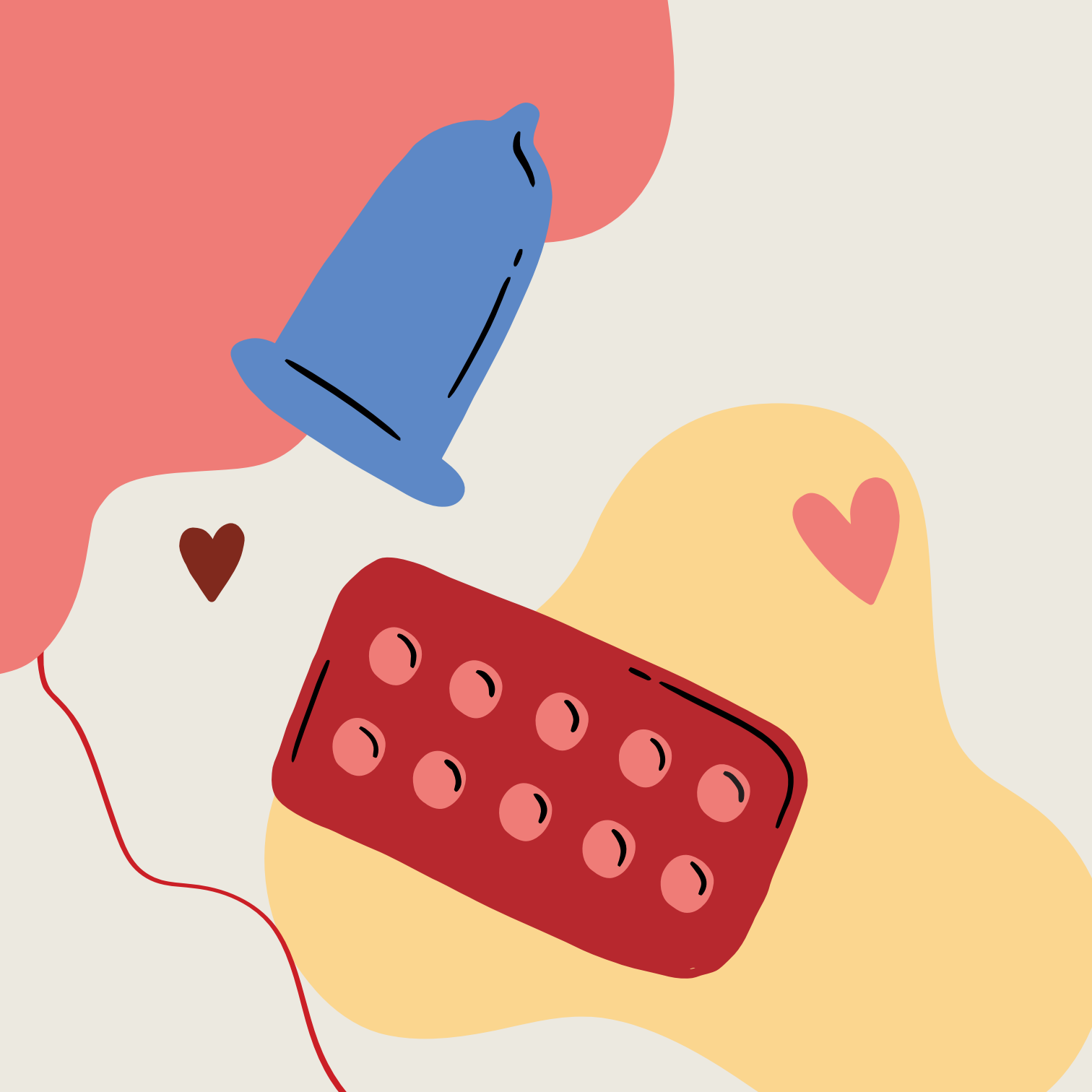


Alle medarbejdere
i PGU Rosenholm
vil understøtte din seksuelle
udvikling gennem vejledning
og undervisning.

SUND SEKSUALITET

Det er vigtigt, at du som ung i PGU Rosenholm

- har en viden om, hvordan du udvikler et sundt og velfungerende seksualliv
- ved hvad det vil sige, at sætte grænser for dig selv
- ved at du har retten til at vælge din egen seksualitet
- udviser respekt for egne og andres følelser
- udviser respekt for egen og andres seksualitet



SEKSUALITET OG KOMMUNIKATION I PGU ROSENHOLM

Du bestemmer selv

- hvem du vil være kæreste med
- hvad du vil være med til
 - du har altid ret til at sige ja eller nej.

I PGU Rosenholm taler vi pænt og ordentligt til hinanden. Vi er med til at bestemme, hvordan vi taler og skriver i en ordentlig tone på SoMe – SMS, datingsider, Facebook, osv.

**Det er ulovligt ikke at stoppe,
når en anden siger nej.**



SEKSUALITET, UNGE OG MEDARBEJDERE I PGU ROSENHOLM

I PGU Rosenholm gør vi vores bedste for, at hjælpe dig til at

- få et positivt forhold til din krop
- styrke dig i at respektere andre – såvel som dig selv
- sætte tydelige grænser
- forstå og mærke andres grænser

Du kan altid

- tale med medarbejdere og særligt seksualvejledere om dine følelser, dit kærlighedsliv og din seksualitet
- få hjælp til at finde den rette prævention, så du er godt beskyttet mod graviditet og kønssygdomme
- få hjælp til at gå til læge og gynækolog





PGU Rosenholm | Banevej 2 | 8543 Hornslet | Telefon 86 99 56 00 | www.pgu.dk

SEKSUALPOLITIK

til brug for de unge
i PGU Rosenholm